

Lectura y Escritura Para Todos "Luchín"

Programa comunal de apoyo a los profesores en el área de la lectura y escritura desde un modelo equilibrado, ayudándolos a diversificar sus clases y capacitándolos en Inclusión Educativa y Literacidad para 1° ciclo.



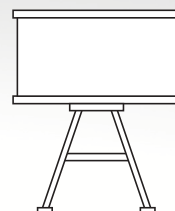
Más de 35 profesores



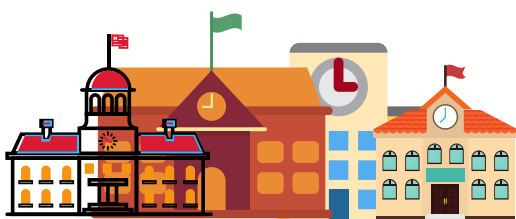
Bibliotecas de aula con más de 200 títulos en 1° Ciclo (1° a 4° Básico).



1.170 Estudiantes



Capacitación docente en Literacidad, Inclusión y Aprendizaje cooperativo.



6 escuelas y un liceo de la comuna de Huechuraba.



Apoyo en la Diversificación del aprendizaje.

