

V Encuentro Plan Nacional de la Lectura:

LAS FAMILIAS COMO PROMOTORES Y MODELOS DEL GOCE POR LA LECTURA



Junta Nacional
de Jardines
Infantiles

Ministerio de
Educación

Gobierno de Chile





AGOSTO 2018


La lectura como práctica cultural:

En la actualidad existe un amplio consenso entre investigadores y especialistas para entender la lectura como una práctica cultural, asociada estrechamente con los contextos sociales y culturales donde ella se desarrolla. (Galdames, 2011)

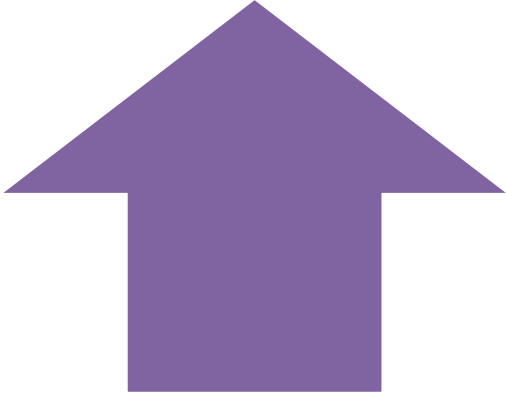




Las familias son agentes privilegiados en el desarrollo del aprendizaje lector en los niños y las niñas.



“...Es sobre esas relaciones y vínculos afectivos sólidos, sobre las palabras dichas, repetidas, cantadas, bailadas y vueltas a decir; sobre la multiplicidad de experiencias agradables, que los niños(as) construirán la lectura del universo que les rodea. Y cuanto más rico sea este universo que ellos aprenden a leer, tanto mejor preparados estarán para la lectura de los libros en el momento apropiado” (Irene Vasco, Maestra de Círculo Infantil)



Junta Nacional de Jardines Infantiles

Gobierno de Chile



FAMILIAS EN JUNJI

Misión Institucional

Política de Reconocimiento
y Participación de las
Familias

BCEP Actualizadas

Junta Nacional de
Jardines Infantiles

Gobierno de Chile



MISIÓN INSTITUCIONAL:

“otorgar educación parvularia pública de calidad y bienestar integral a niños y niñas...a través de una oferta programática diversa con una perspectiva de territorialidad; desde una visión de sociedad inclusiva y de niños y niñas como sujetos de derechos...que **reconoce las potencialidades educativas de sus contextos familiares, sociales y culturales** incorporándolas para dar mayor pertinencia a sus aprendizajes”

Junta Nacional de
Jardines Infantiles

Gobierno de Chile





POLÍTICA DE RECONOCIMIENTO Y PARTICIPACIÓN DE LAS FAMILIAS

... “La JUNJI, como institución del estado, ha consolidado su convicción respecto de lo trascendente que es la participación de las Familias en el nivel de Educación Parvularia y su importancia en la toma de decisiones aportando al sentido y significado del proceso educativo...promoviendo una participación política y democrática...quienes lideran los procesos pedagógicos...deben generar las condiciones para promover esta participación en un contexto de reconocimiento y valoración mutua, en espacios de diálogos democráticos y en la más amplia gama de posibilidades.

Junta Nacional de
Jardines Infantiles

Gobierno de Chile





“La Familia constituye el núcleo central básico en el cual la niña y el niño encuentran sus significados más personales. En ella, establecen los primeros y más importantes vínculos afectivos; incorporan los valores, pautas y hábitos de su grupo social y cultural; desarrollan sus primeros aprendizajes y realizan sus primeras actuaciones como integrantes activos de la sociedad”



Y ENTONCES...¿PODREMOS FORMAR HÁBITOS LECTORES DESDE LA CUNA?



ELABORAR E IMPLEMENTAR ESTRATEGIAS QUE FOMENTEN LA PARTICIPACIÓN DE LAS FAMILIAS EN EL PNL.



Avanzar en los procesos de vinculación y participación con las familias estableciendo relaciones activas y democráticas mediante el desarrollo de estrategias que enriquezcan su contribución en el PNL.





El contexto educativo (Jardín Infantil) y familiar pueden contribuir a potenciar las capacidades y habilidades lectoras en niños y niñas, particularmente durante sus primeros años de vida (Morales, 2005)



Junta Nacional de
Jardines Infantiles

Gobierno de Chile



FAMILIAS COMO PROMOTORES Y MODELOS DEL GOCE POR LA LECTURA EN JUNJI

Las familias son como las huellas digitales: sus características son tan únicas que resulta imposible encontrar una igual a la otra...

La familia es el referente principal en la construcción de la identidad de la niña y el niño, en el fortalecimiento de su autoestima; la confianza en sí mismo; el desarrollo emocional, en el significado de sus aprendizajes y en la valoración a los otros.

El espacio familiar es un contexto privilegiado para compartir valores sociales y hábitos culturales, y ofrece posibilidades inigualables para contribuir al proceso de crear lectores.

Las oportunidades para hablar, escuchar, compartir ideas, argumentar en función de diversos temas de interés de los niños y niñas va paulatinamente desarrollando el interés por los textos escritos, abriendo la puerta a la cultura

Potencia en las niñas y niños un despliegue de estrategias que le permiten vincularse con el mundo, comprender, interactuar, disfrutar.





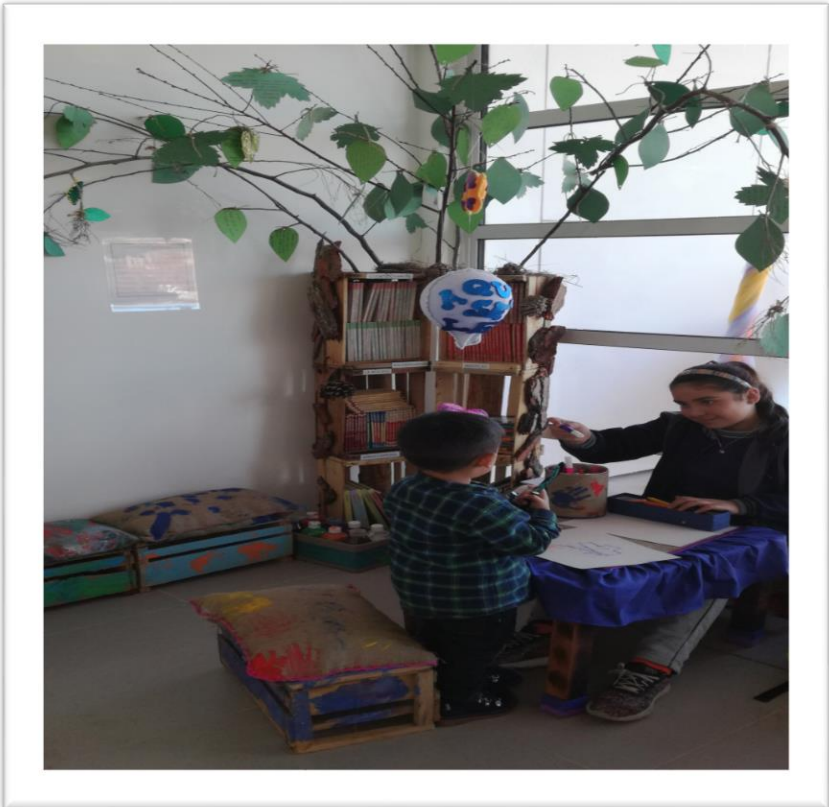
Familias en las aulas...



Junta Nacional de
Jardines Infantiles

Gobierno de Chile





Junta Nacional de
Jardines Infantiles

Gobierno de Chile





Junta Nacional de
Jardines Infantiles

Gobierno de Chile

Gobierno de Chile, 2015





Junta Nacional de
Jardines Infantiles

Gobierno de Chile





Familias compartiendo su cultura...canciones, poemas, narraciones...



Junta Nacional de
Jardines Infantiles

Gobierno de Chile

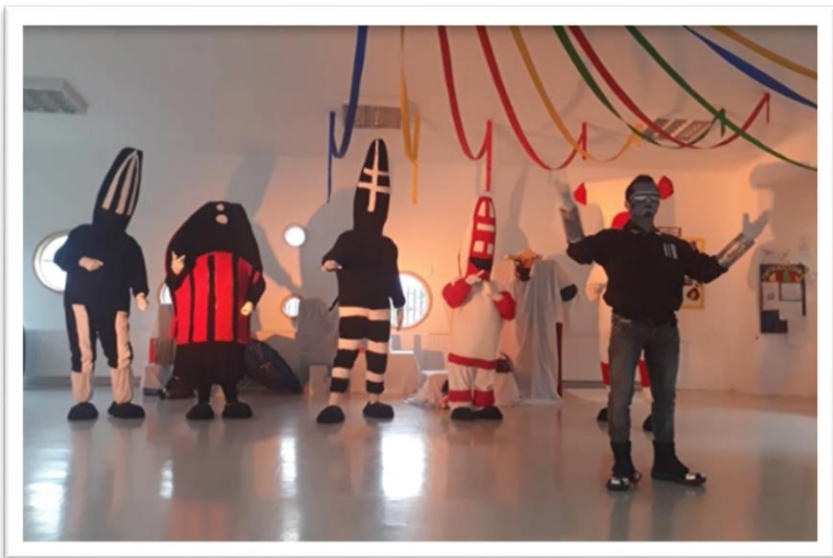




Junta Nacional de
Jardines Infantiles

Gobierno de Chile

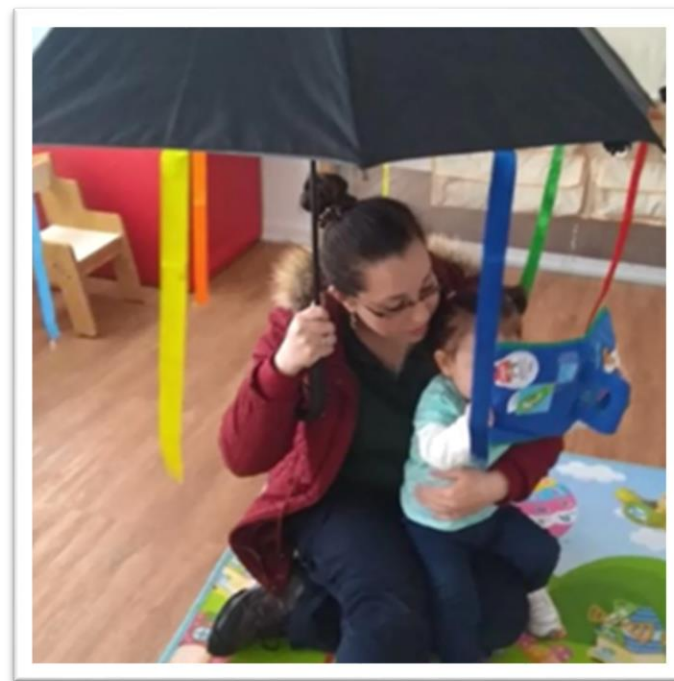




Junta Nacional de
Jardines Infantiles

Gobierno de Chile





Junta Nacional de
Jardines Infantiles

Gobierno de Chile





Familias expresando su amor...cartas, cuentos, poemas...



Junta Nacional de
Jardines Infantiles

Gobierno de Chile





Junta Nacional de Jardines Infantiles

Gobierno de Chile





Junta Nacional de
Jardines Infantiles

Gobierno de Chile





Junta Nacional de
Jardines Infantiles

Gobierno de Chile





Familias liderando el cuidado de los recursos bibliográficos...



Junta Nacional de
Jardines Infantiles

Gobierno de Chile





Familias creando...cancioneros, recetarios, cuentos...





Familias compartiendo, disfrutando...Mateadas, cafés, picnics y chocolates literarios...



Junta Nacional de
Jardines Infantiles

Gobierno de Chile



Familias construyendo espacios colaborativos...tejidos, cojines, jardines y más...



Junta Nacional de
Jardines Infantiles

Gobierno de Chile



Familias en su comunidad educativa...alianzas con bibliotecas públicas, prestamos a domicilios...



Junta Nacional de
Jardines Infantiles

Gobierno de Chile

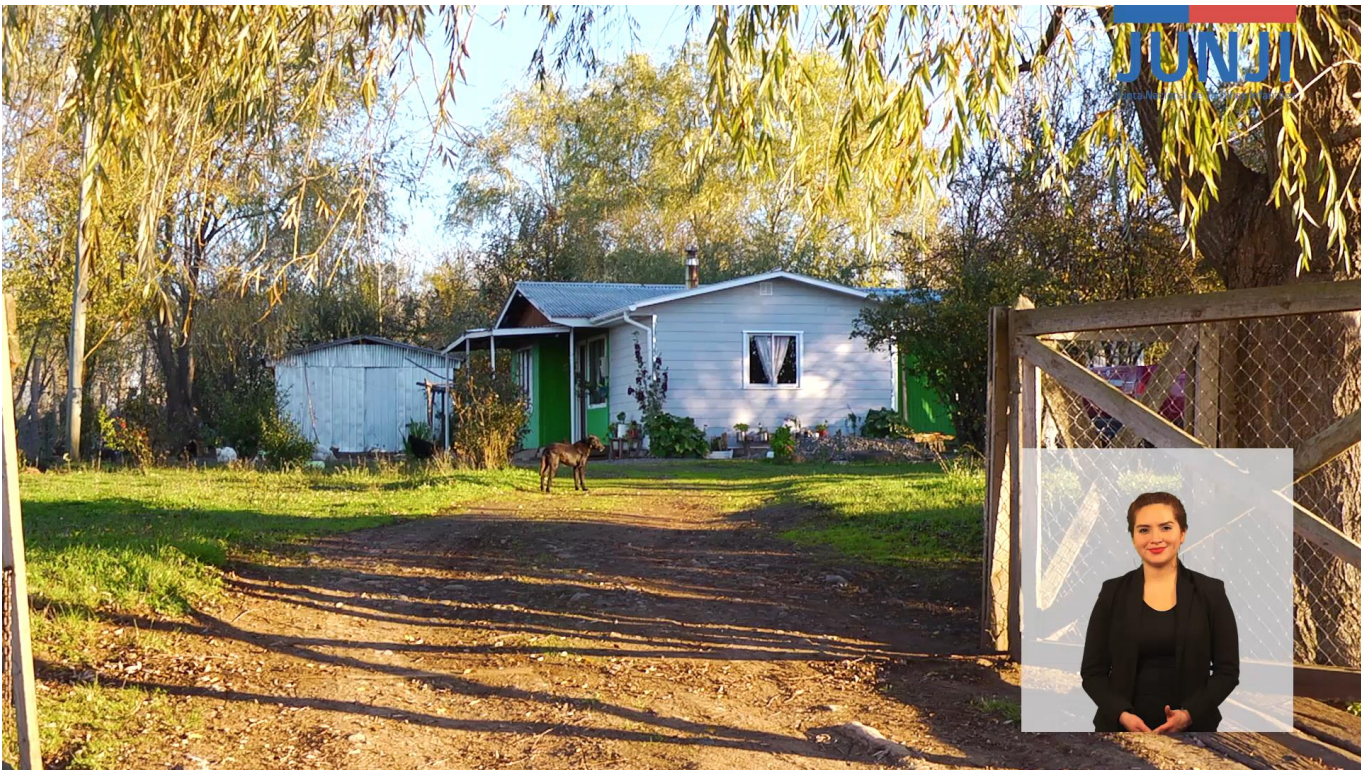




Junta Nacional de
Jardines Infantiles

Gobierno de Chile





Junta Nacional de
Jardines Infantiles

Gobierno de Chile



Muchas gracias.



**Junta Nacional
de Jardines
Infantiles**

Ministerio de
Educación

Gobierno de Chile